

## Capteurs de mesure pour analyseurs de r seaux et enregistreurs



ADAPTSECURA-I



ADAPTESSAILEC-I

Bo tier de conversion qui int gre 4 convertisseurs de courant. Il n'est donc plus n cessaire de v hiculer les courants pour r aliser une mesure sur une embase SECURA / ESSAILEC. Le bo tier d livre des tensions (5V, 2V ou 1V) proportionnelles aux courants primaires. (Exemple 5A/5V ou 25A/5V). Sorties sur bornes de s curit  de diam tres 4mm. Pr cision du convertisseur : 0,2%

Les bo tier ADAPTSECURA-U / ADAPTESSAILEC-U facilite la mesure des tensions sur les embases SECURA / ESSAILEC.

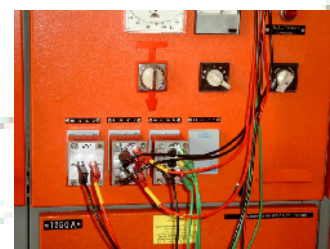
Les sorties prot g es contre les court-circuits par des fusibles de 50mA sont r alis es sur des bornes de s curit  de diam tre 4mm.



ADAPTSECURA-U



ADAPTESSAILEC-U



MONOCAPT

Avez vous d j  essay  de contr ler un  quipement monophas , de mesurer le courant consomm , le courant de terre, la tension, les harmoniques, la forme d'onde ... ?

Cette mesure est tr s difficile   mettre en  uvre si vous ne poss dez pas les capteurs ad quats.

DFV Technologie vous propose aujourd'hui un bo tier qui r sout tous les probl mes de connectique : le "MONOCAPT".

Ce bo tier qui s'intercale entre la prise  lectrique monophas e standard et l' quipement permet de r aliser facilement la surveillance des diff rents param tres  lectrotechniques (Tensions Neutre/Phase, Phase/Terre, Neutre/Terre, courant de Phase (Tore 5A/5V), courant de Terre (Tore 1A/5V))

Sorties r alis es sur des bornes de s curit  de diam tre 4mm compatibles avec tous les analyseurs de r seaux